

SCHEDA ACCESSIBILITÀ

SALA CONFERENZE C/O PALAZZO SARDAGNA

Indirizzo: Via Calepina, 14 38122 Trento

Telefono fisso: 0461 281121

Sito internet: www.unitn.it

E-mail staff.rettorato@unitn.it

ACCESSIBILITÀ GENERALE

La sala conferenze si trova al piano interrato di Palazzo Sardagna (attuale sede del Rettorato) è arredata con sedie mobili e garantisce zone di sosta per le persone con disabilità. È raggiungibile con ascensore, dopo aver attraversato il Cortile Rettorato (pavimentato in acciottolato con largo perimetro in pietra regolare) e superato 2 rampe. Presenza di servizi igienici attrezzati sullo stesso piano della sala. Parcheggi riservati alle persone con disabilità lungo la via e in via Roccabruna (ZTL).

DATI TECNICI

Parcheggio:

Presenza di 4 parcheggi riservati alle persone con disabilità: 2 in via Calepina (a 15 m e a 30 m dall'ingresso) e altri 2 in via Roccabruna (a circa 20 m dall'ingresso).

Ingresso:

Portone sempre aperto, largo 170 cm, presenza di soglia in pietra larga 55 cm (pendenza 26% e gradino di 3 cm). In alternativa e su richiesta, è possibile utilizzare una rampa removibile lunga 121 cm con minore pendenza (14%). A seguire, porta automatica larga 165 cm, atrio e cortile in acciottolato con largo perimetro in pietra regolare.

Arete interne:

Accesso al palazzo dal Cortile Rettorato (corte interna) con una rampa lunga 412 cm (pendenza 8%) e porta automatica larga 99 cm (pulsante per l'apertura 94 cm).

La sala conferenze si trova al piano interrato, raggiungibile con ascensore (porta di 90 cm e dimensioni di 109x138 cm) preceduto da una rampa lunga 75 cm (pendenza del 13%).

La sala è arredata con sedie mobili e garantisce zone di sosta per le persone con disabilità.

Servizi igienici comuni:

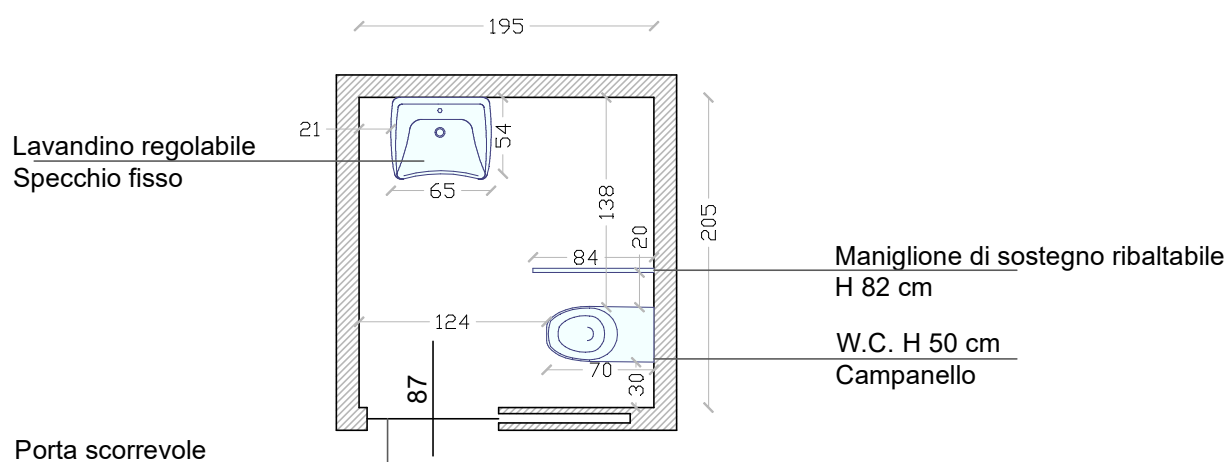
I servizi igienici attrezzati si trovano sullo stesso piano della sala (porta larga 87 cm e dimensioni di 112x190 cm). Il wc è alto 50 cm ed è dotato di un maniglione di sostegno sul lato dell'accostamento. Presenza di lavabo regolabile e specchio fisso.

TAVOLA:

DATA:

PALAZZO SARDAGNA
PARTICOLARE BAGNO ATTREZZATO PIANO INTERRATO
scala 1:50

08.05.2023



RILEVAZIONE EFFETTUATA DA COOPERATIVA HANDICREA

via S. Martino 46, 38122 Trento
Tel. 0461-239396 E-mail: info@handicrea.it

