

SCHEDA ACCESSIBILITÀ

SALA AURORA C/O PALAZZO TRENTINI

Indirizzo: Via Mancini, 27 38122 Trento

Telefono fisso: 0461-213111

Sito internet: www.consiglio.provincia.tn.it

E-mail segreteria@consiglio.provincia.tn.it

ACCESSIBILITÀ GENERALE

Gli eventi si tengono nella sala dell'Aurora che si trova al primo piano, ed è raggiungibile con ascensore (porta larga 90 cm e dimensioni di 149x149 cm). La Sala è arredata con sedie mobili e garantisce zone di sosta per le persone con disabilità. Presenza di servizio igienico attrezzato al secondo piano. Parcheggi riservati alle persone con disabilità lungo la via (ZTL).

DATI TECNICI

Parcheggio:

Palazzo Trentini si trova in pieno centro storico che è zona a traffico limitato, transitabile con contrassegno invalidi e previa comunicazione alla polizia locale. Il parcheggio riservato più vicino si trova a circa 25 m sulla stessa via.

Ingresso:

Il portone d'ingresso è largo 98 cm (manuale verso l'interno), forza necessaria per l'apertura 3.5 kg. A seguire atrio pavimentato con ciottoli e pietra.

Aree interne:

I piani superiori del palazzo sono serviti da un ascensore (dimensioni 149x149 cm, porta larga 90 cm). Sala dell'Aurora si trova al primo piano, è arredata con sedie mobili e garantisce zone di sosta per le persone con disabilità.

Servizi igienici comuni:

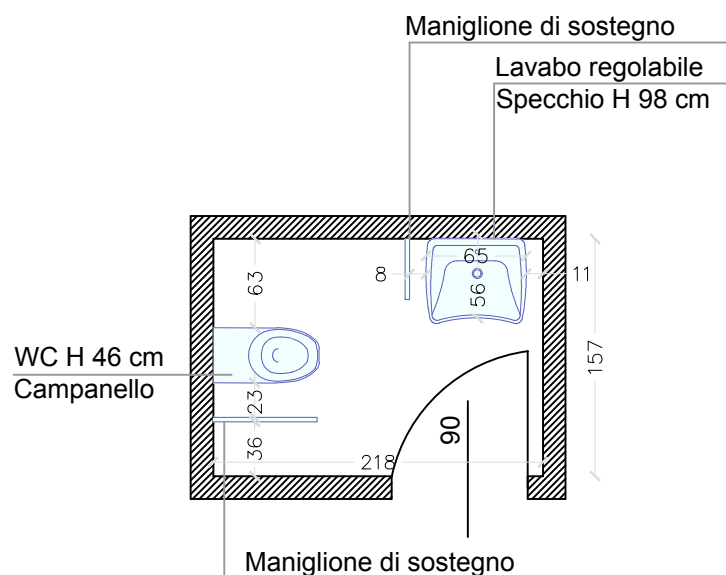
Il servizio igienico attrezzato si trova al secondo piano ed ha dimensioni di 218x157 cm con porta larga 90 cm. Il wc è alto 46 cm ed ha un maniglione di sostegno sul lato opposto all'accostamento. Il lavabo è regolabile e lo specchio (fisso) è alto 88 cm.

TAVOLA:

DATA:

PALAZZO TRENTINI
PARTICOLARE BAGNO ATTREZZATO SECONDO PIANO
scala 1:50

21.10.2022



RILEVAZIONE EFFETTUATA DA COOPERATIVA HANDICREA

via S. Martino 46, 38122 Trento
Tel. 0461-239396 E-mail: info@handicrea.it

