

## **SCHEDA ACCESSIBILITÀ**

### **TEATRO SOCIALE**

Indirizzo: Via Oss Mazzurana, 19 38122 Trento

Telefono fisso: 0461-213834

Sito internet: [www.centrosantachiara.it](http://www.centrosantachiara.it)

E-mail [info@centrosantachiara.it](mailto:info@centrosantachiara.it)

### **ACCESSIBILITÀ GENERALE**

Il teatro è accessibile. Accesso alla platea con lieve pendenza, presenza di 4 posti riservati alle persone con disabilità (nelle prime e nelle ultime file). Servizi igienici attrezzati e bar sullo stesso piano dell'entrata. Parcheggi riservati alle persone con disabilità in via Mancini (ZTL).

#### **Parcheggio:**

Il parcheggio riservato più vicino si trova in via Mancini a circa 50 metri dall'ingresso.

#### **Ingresso:**

L'ingresso presenta una rampa lunga 50 cm pendenza 6% e porta larga 95 cm (forza necessaria per l'apertura 5 kg).

#### **Aree interne:**

Bancone biglietteria alto 108 cm. Accesso alla platea con una rampa lunga 4 m circa (pendenza 5%) e percorribilità interna con pendenza del 3%.

Due posti riservati alle persone con disabilità nella fila "E" e altri due nell'ultima fila.

Le sale dei piani superiori (Medioevale, Volkenstein, Mancini e Chiusole di Palazzo Festi) sono accessibili con l'ascensore (porta larga 100 cm, dimensioni 150x255 cm).

Da Piazza Cesare Battisti (retro dell'edificio) è possibile accedere al palco.

### **Servizi igienici comuni:**

I servizi igienici sono attrezzati per persone con disabilità. Presentano una porta larga 90 cm e dimensioni di 280x390 cm; il wc è alto 49 cm ed è dotato di maniglioni di sostegno su entrambi i lati. Presenza di lavabo e specchio regolabili.

TAVOLA:

DATA:

BAR TEATRO SOCIALE  
PARTICOLARE BAGNO ATTREZZATO PIANO TERRA  
scala 1:50

28.12.2022

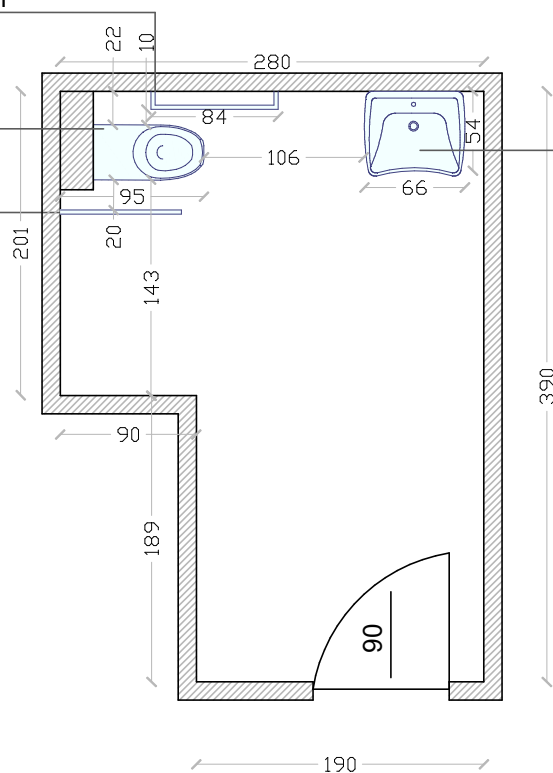
Maniglione sostegno fisso H 80 cm

W.C. H 49 cm

Pulsante scarico acqua laterale

Maniglione sostegno ribaltabile  
H 80 cm

Lavandino regolabile  
profondità libera 50 cm  
Specchio regolabile



RILEVAZIONE EFFETTUATA DA COOPERATIVA HANDICREA

via S. Martino 46, 38122 Trento  
Tel. 0461-239396 E-mail: info@handicrea.it

